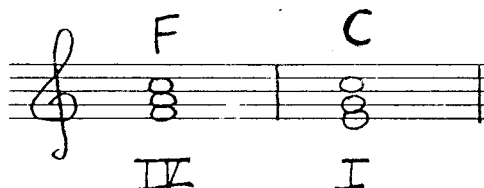
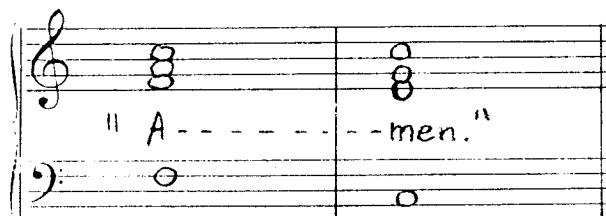


# BLUES

L'armonia del blues ha le sue basi nella musica religiosa portata dagli invasori europei nell' America del Nord. La cadenza principale utilizzata negli inni delle chiese protestanti era la cadenza di sottodominante, tradizionalmente nota come "cadenza plagale".



Tipico della cadenza plagale è il suono dell'"A-men", presente in molti inni religiosi.



La struttura armonica del blues è quasi sempre di dodici battute, al cui interno possiamo trovare pochissimi accordi, come nel Blues più arcaico o nel Rock 'n' roll, oppure armonie assai complesse, come accade nel Jazz moderno.

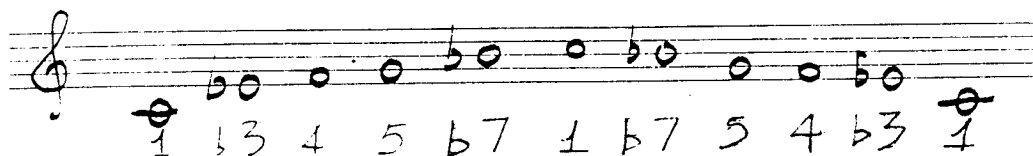
1: ||: C7 ♯ / ♯ - ♯ / F7 ♯ / C7 ♯ / G7 ♯ / C7 ♯ / :||

2: ||: CΔ B♭ E7 A-7 A♭-7 G-7 C7 F7 F-7 B♭7 CΔ D-7 E-7 E♭7 D-7 G7 CΔ E♭7 A♭Δ D7:|

I IV

In tutti i casi, comunque, è possibile rintracciare gli accordi della cadenza plagale: alla battuta N.1 ci sarà sempre un' armonia di tonica (I grado) e alla N.5 un' armonia di sottodominante (IV grado).

La scala caratteristica utilizzata per le melodie nel Blues è la SCALA PENTATONICA MINORE:



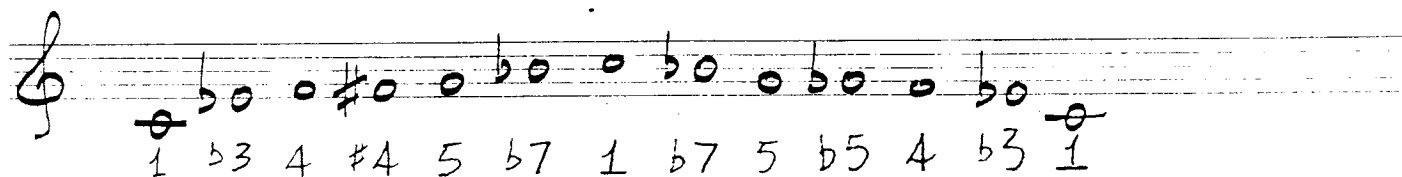
Questa scala non è diatonica alle armonie del Blues, a causa della presenza degli intervalli di terza minore e di-settima minore, detti "Blue Notes", e deriva dalle scale che gli schiavi portarono con sé dall' Africa Occidentale.

Mentre nell' armonia tradizionale la triade maggiore con la settima minore (settima di prima specie) si trova esclusivamente sulla dominante, ed ha la sua naturale risoluzione sulla tonica, nel Blues, a causa della presenza delle "Blue Notes", possiamo trovare tali accordi anche sul I e sul IV grado, senza che per questo tali gradi assumano la funzione di dominante.

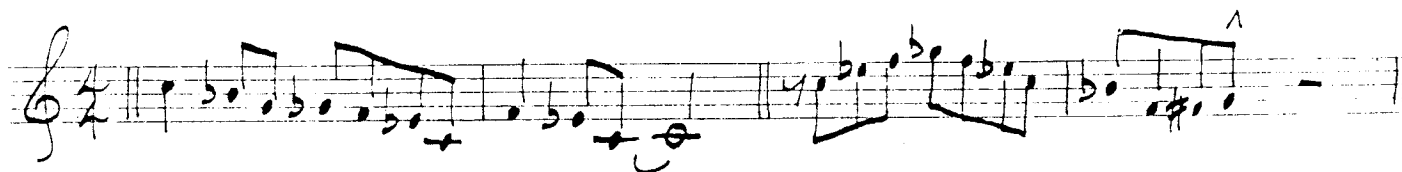
FRAMMENTI MELODICI COSTRUITI CON LA SCALA PENTATONICA MINORE:



Aggiungendo alla scala pentatonica minore una nota di passaggio tra gli intervalli di quarta e di quinta si ottiene la SCALA BLUES MINORE:



FRAMMENTI MELODICI COSTRUITI CON LA SCALA BLUES MINORE:



Molto spesso insieme alla Scala Blues minore viene utilizzata la Scala Blues maggiore, che deriva dalla scala pentatonica maggiore che è completamente diatonica alla scala, e quindi è meno in contrasto con le armonie. Per questo è assai usata anche nella musica leggera.

SCALA PENTATONICA MAGGIORE:

1 2 3 5 6 1 6 5 3 2 1

SCALA BLUES MAGGIORE:

1 2 #2 3 5 6 1 6 5 3 b3 2 1

FRAMMENTI MELODICI COSTRUITI CON LA SCALA BLUES MAGGIORE: